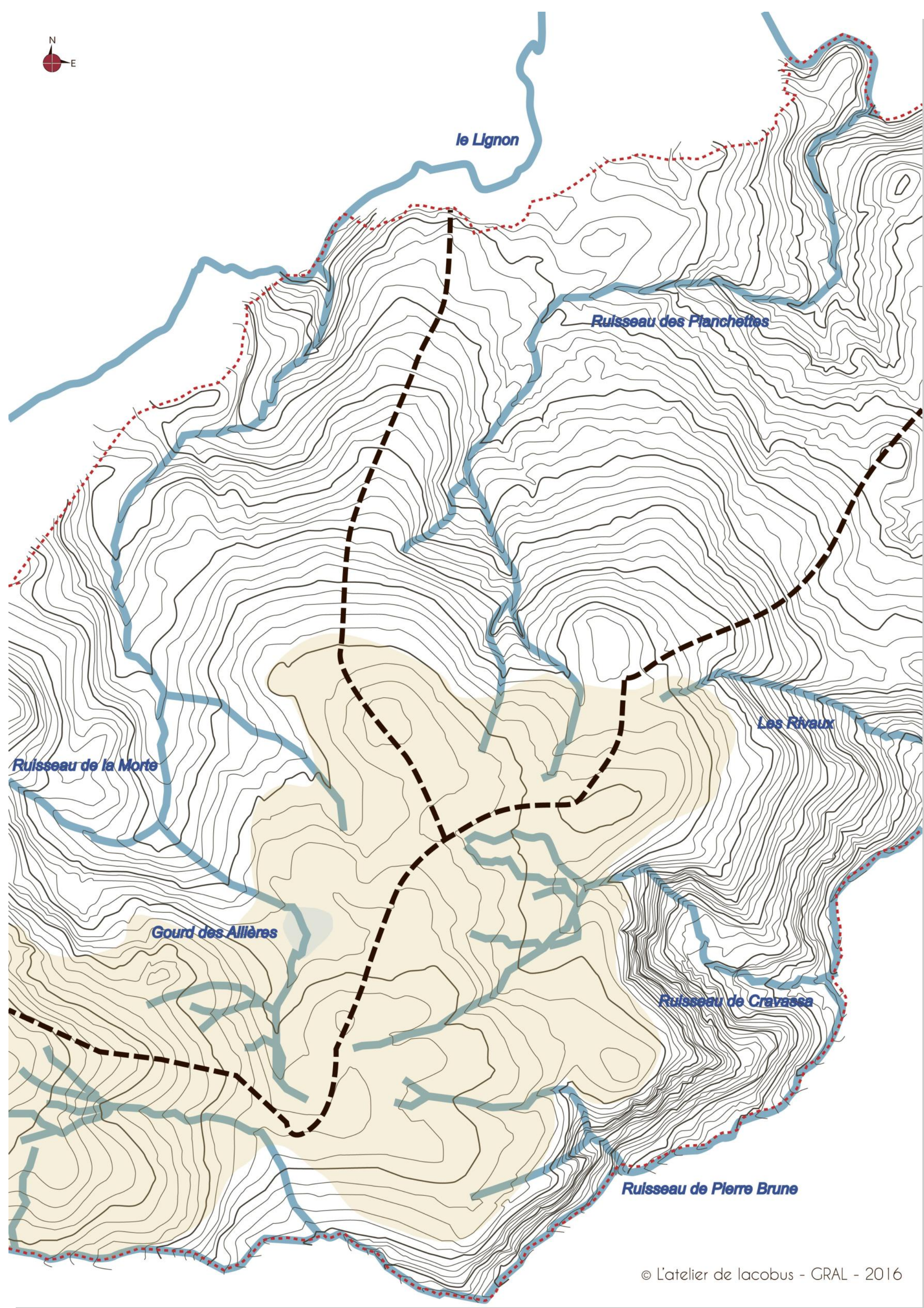
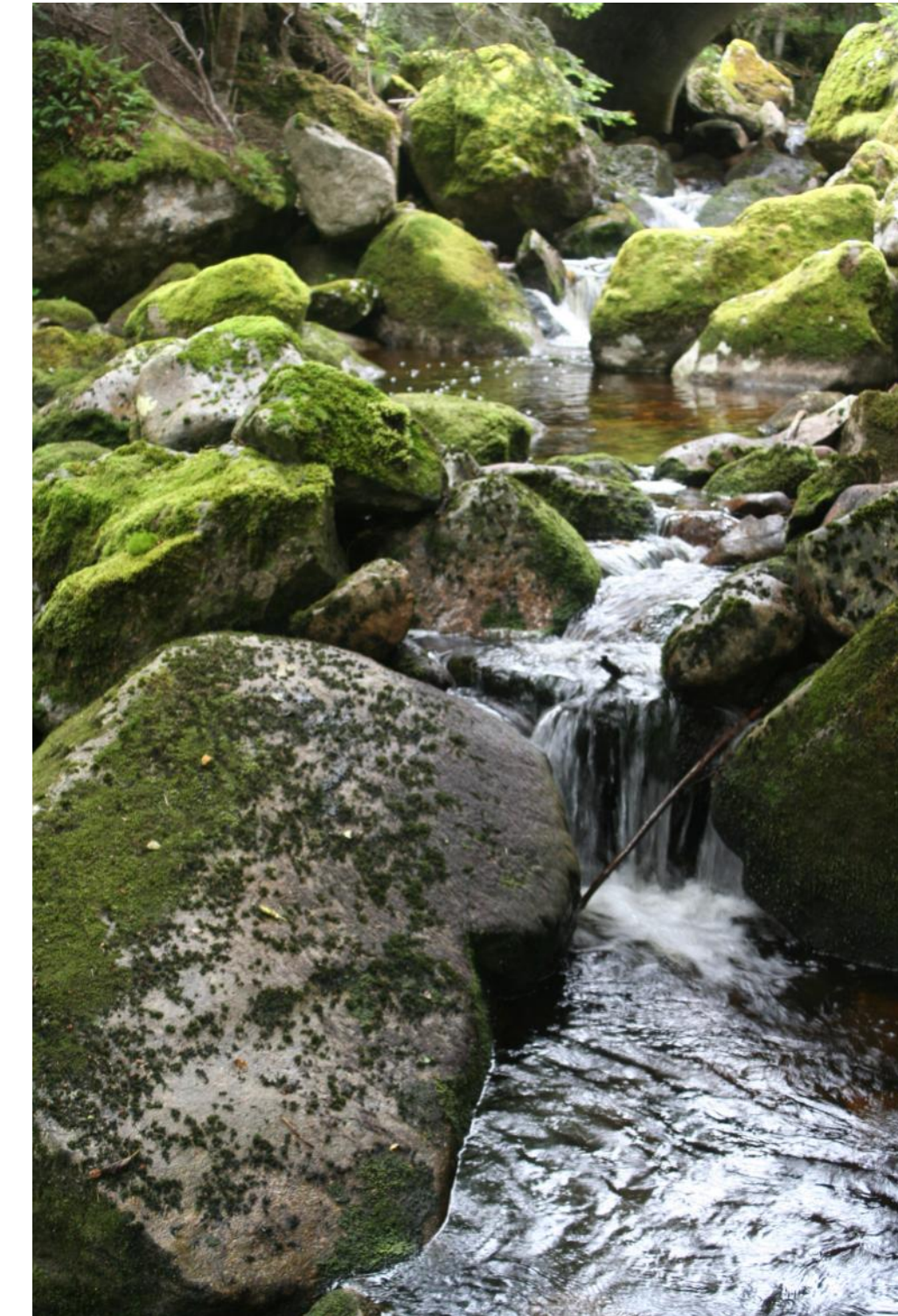


LE PLATEAU DE COLLEIGNE

Inventaire hydraulique



Le ruisseau de Pierre Brune



Le ruisseau de la Morte

L'écoulement naturel et originel des eaux, depuis le sommet de Pierre-sur-Haute, en direction du plateau de Colleigne, est défini par les courbes de niveau et les différentes combes et vallées.

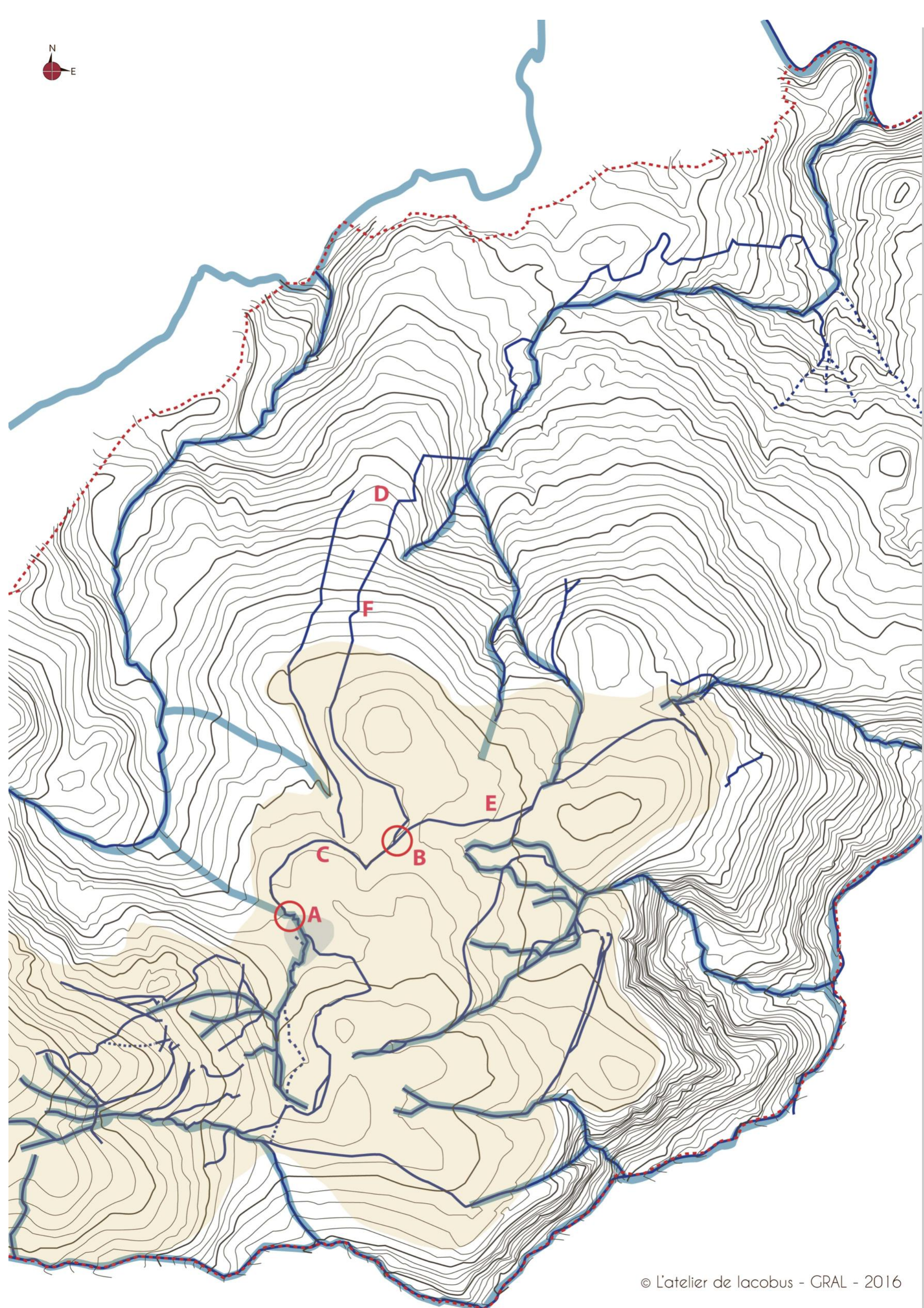
Trois ruisseaux recueillent les eaux de la montagne, avant de se jeter dans le Lignon qui fait office de grand collecteur :

- Le ruisseau de la Morte borde le plateau à l'ouest. Il prend sa source au nord-est du sommet de Pierre sur Haute ;
- Le ruisseau de la Goutte puis ruisseau de Planchette est issu du plateau de Colleigne ;
- Le ruisseau de Pierre Brune a fortement marqué le relief. Il naît au sud de Pierre sur Haute, entre le sommet et le Plat de la Richarde. Une partie des eaux s'écoulent à l'ouest, par le ruisseau de Vertolaye et la vallée du Fossat. L'autre partie, s'évacue vers l'est, par Pierre Brune et la vallée dite de Chorsin. Du plateau de Colleigne, plusieurs ruisseaux viennent y joindre leurs eaux, comme le ruisseau de Cravassa ou bien celui des Rivaux.



La tourbière du Gourd des Allières, fait office de stockage et de régulation au cours d'eau qui s'en écoule. Elle est alimentée par l'eau du versant nord-est de la montagne et des pentes qui la jouxte.

Le suivi et le relevé systématique des ouvrages liés à l'eau a permis de mettre en évidence une quantité importante d'ouvrages liés à la conduite et à la redirection de l'eau, n'entrant pas dans le schéma de distribution naturel.



Le ruisseau à la sortie du Gourd des Allières ne coule plus en direction du ruisseau de la Morte mais il a été détourné (A). Par l'intermédiaire d'un ensemble de répartition (B), les eaux sont ensuite partagées entre le ruisseau de Planchette et celui des Rivaux.



Bief suivant la courbe de niveau pour contourner la colline (C)



Raze dans les bois (D)



Descente d'un bief encaissé à travers les bois (F)

Bief asséché, trahi par une légère dépression dans le relief et la végétation (E)