

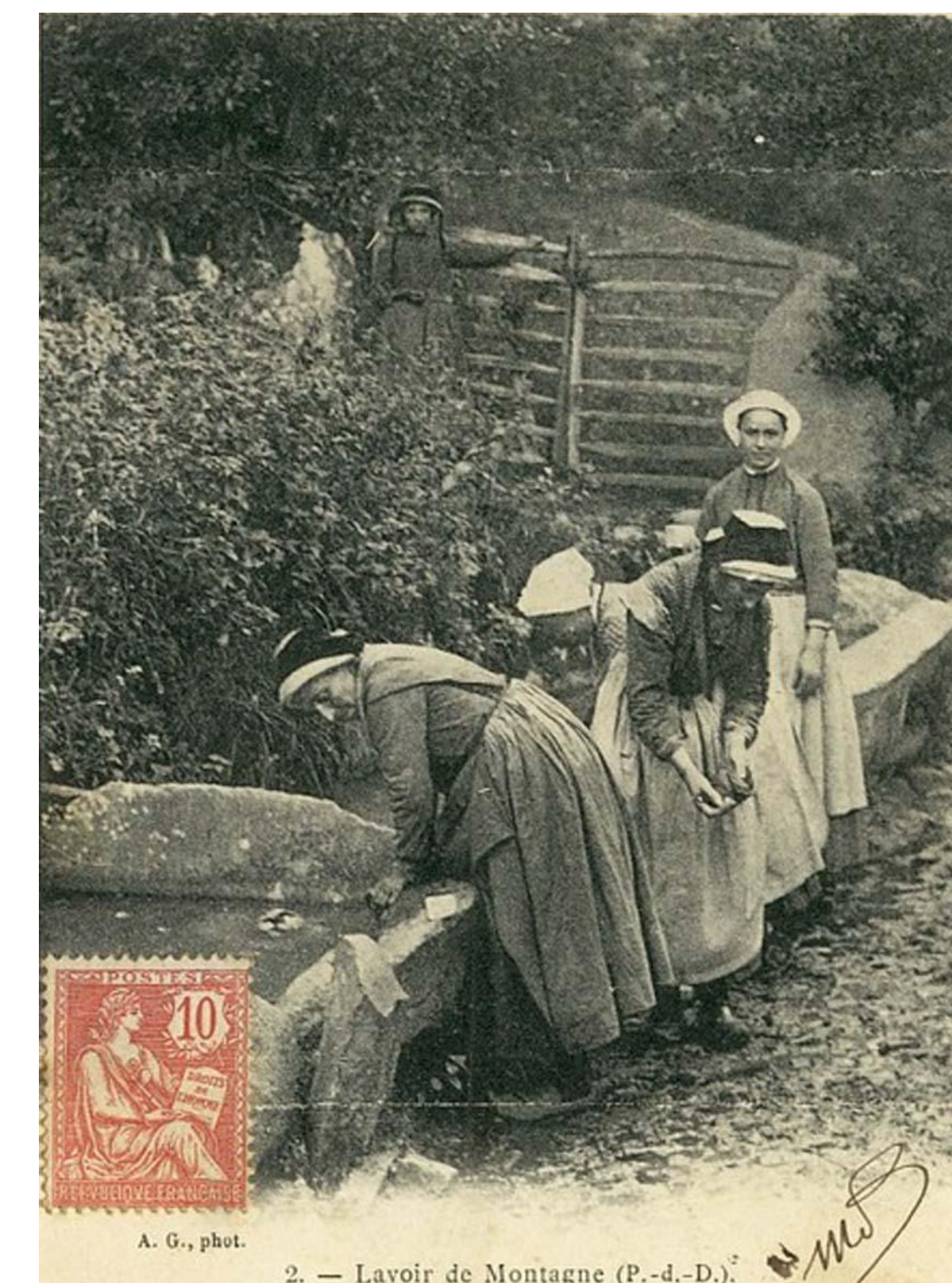
# LES HAUTES CHAUMES

## Inventaire des besoins et des solutions



La problématique liée à l'eau est, depuis des temps reculés, un enjeu important ayant entraîné des constructions dont l'ampleur est souvent en rapport avec ses exigences fondamentales. Dans le cadre des Hautes Chaumes, trois besoins ont été identifiés :

- Le premier est lié aux activités domestiques. Il a été une recherche commune à toutes les périodes de l'histoire pour des tâches qui sont bien identifiées : la cuisine et la préparation des repas, la boisson, la toilette...
- L'activité d'élevage ou pastoralisme pratiquée sur place, est le second besoin identifié. Il a ses exigences hydrauliques propres : nettoyage des lieux de parage, fabrication des fromages, irrigation et fumage des prairies, fourniture d'eau pour désalterer le bétail.
- L'utilisation de la force hydraulique est le troisième besoin identifié. Il a été de plus en plus présent au fur et à mesure que nous nous rapprochons de la période moderne. Cette recherche d'énergie n'était sans doute pas liée directement au milieu prospecté mais indirectement en tant que point de départ et fournisseur principal. Cette transformation d'énergie est, dans ces montagnes du Forez, liée à la meunerie et aux scieries.



Sortie de l'étable en hauteur à la Cuchade (63)



Petit caniveau enterré à la sortie du jas de Praffort (63)



Sortie de l'étable par un caniveau bâti dans le dallage à Chassirat (42)

La conduite de l'eau affectée à ces différents usages a donné naissance à de nombreux aménagements, souvent « primitifs », parfois sophistiqués.



Réserve d'eau en amont des moulins du Gourre (42)

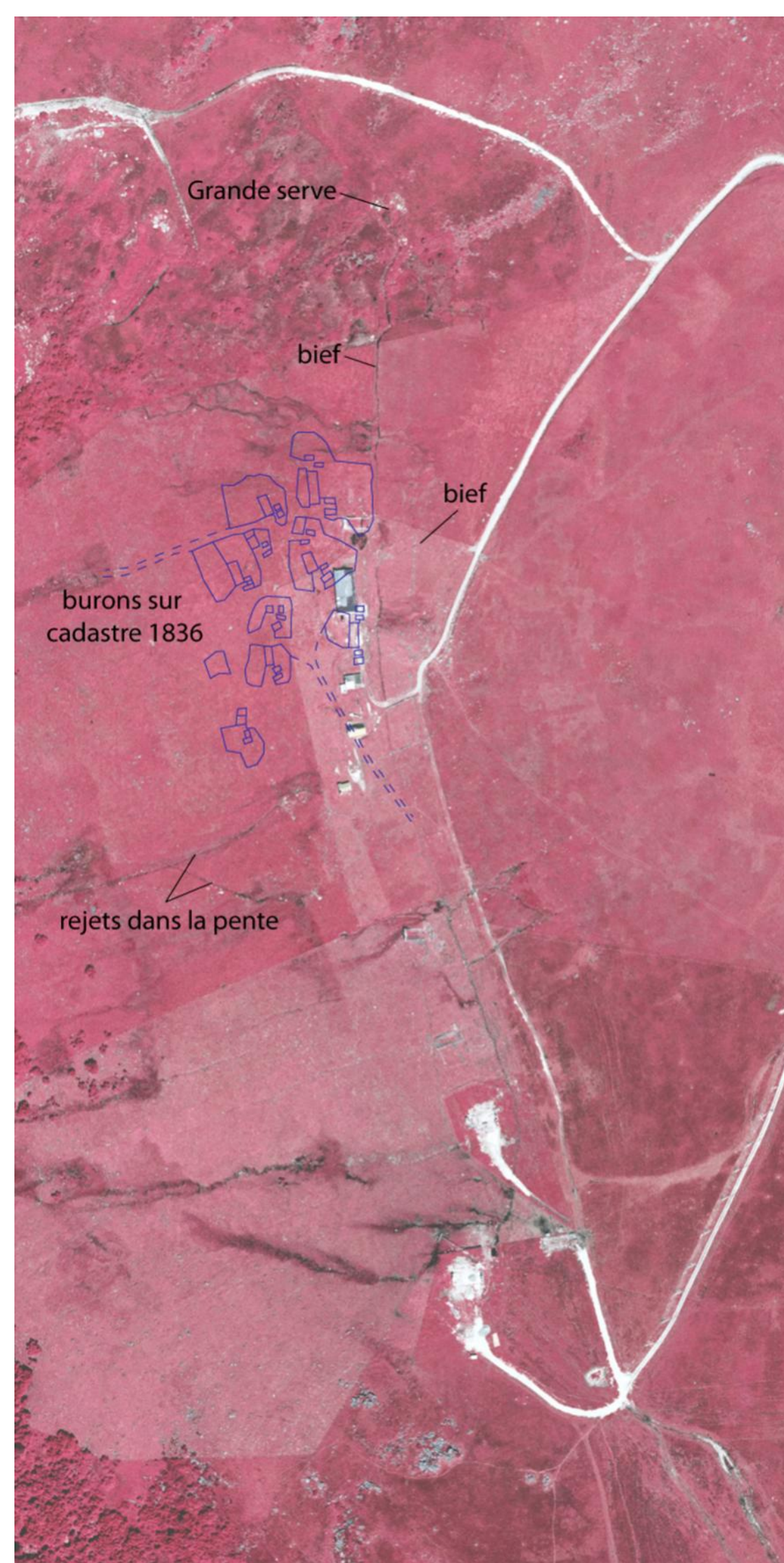


Cerclage d'une ancienne conduite forcée alimentant la scierie de la vallée du Cravassa (42)

## La Richarde



Grande serve générale



Détail d'un plan datant de 1766 représentant la Jacerie de la Richarde et son réseau hydraulique  
Archives du Puy de Dome

Vue aérienne infra rouge de la Richarde avec le report du plan de 1836

IGN, 2000

Vue en enfilade, depuis le nord, des jacs de la Richarde. Nous distinguons le bief d'alimentation (A), toujours en eau et plus haut dans le relief, les traces de deux autres biefs (B et C) reliés à de plus petites serves



Petite serve individuelle